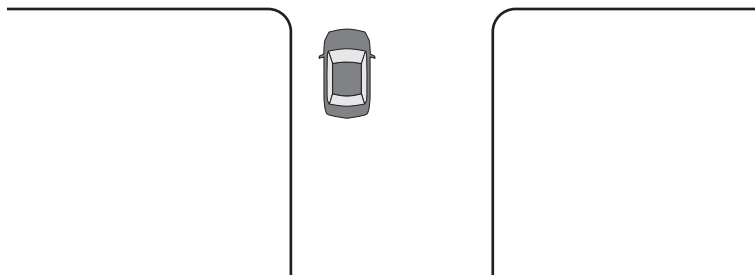
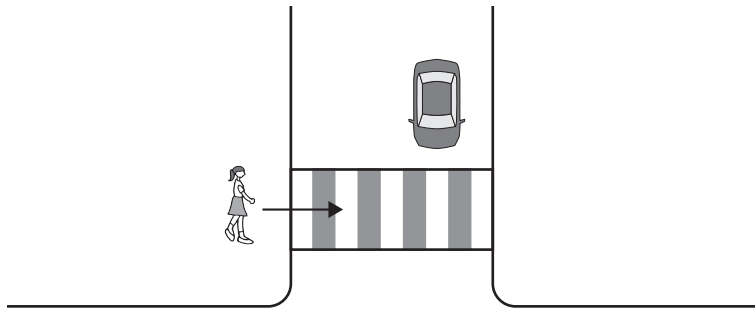


過失相殺表

(車対歩行者)

◆横断歩行者の事故 (その1)



〔過失相殺割合〕 (単位パーセント)

	横断歩道 (信号なし)	歩 青 車 赤	歩 黄 車 赤	歩 赤 車 赤	歩 赤 車 黄	歩 赤 車 青	歩 信号残 (車 青)
歩行者	0～10	0	10	20～30	50	70	10～20

加算要素 夜間、幹線道路、直前・直後横断・佇立・後退

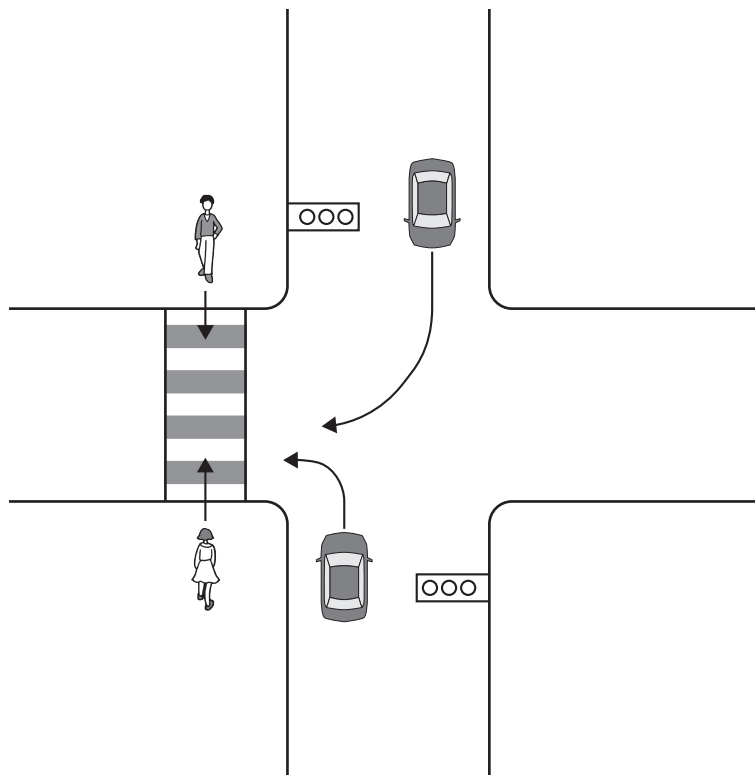
(5～10)

減算要素 住宅・商店街、幼児・児童・老人・障害者、集団横断、車の著しい過失・重過失

(5～20) 歩車道の区別なし

(車対歩行者)

◆横断歩行者の事故 (その2)



〔過失相殺割合〕 (単位パーセント)

	歩青 車青	歩黄 車青	歩赤 車青	歩黄 車黄	歩赤 車黄	歩青 車赤	歩黄 車赤	歩赤 車赤
歩行者	0	30	60	20	40	0	10	20

加算要素 夜間、幹線道路、直前・直後横断、佇立・後退

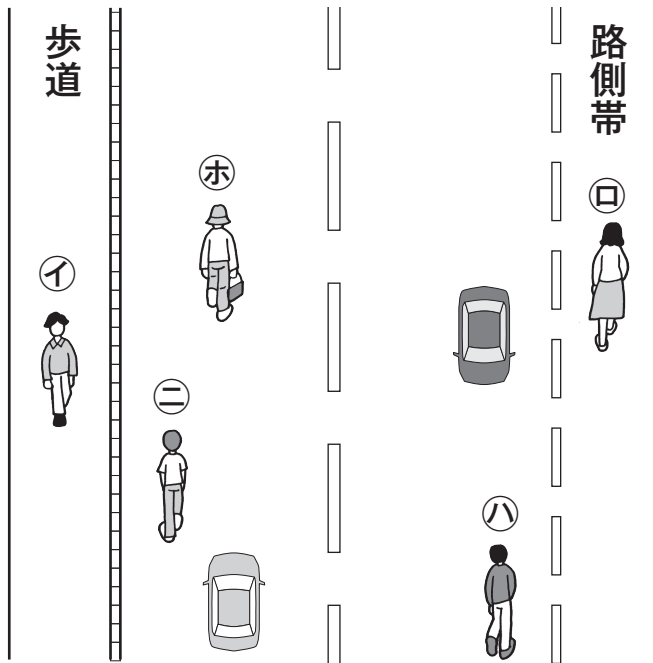
(5~10)

減算要素 住宅・商店街、幼児・児童・老人・障害者、集団横断、車の著しい過失・重過失、

(5~30) 歩車道の区別なし

(車対歩行者)

◆横断歩行者以外の事故 (その1)



〔過失相殺割合〕 (単位パーセント)

	①歩道上	②路側帯上	③車道歩行が許される場合	車道歩行が許されない場所	
				④車道側端歩行	⑤中央部歩行
歩行者	0	0	10	20	30

加算要素 ふらふら歩き、夜間、幹線道路

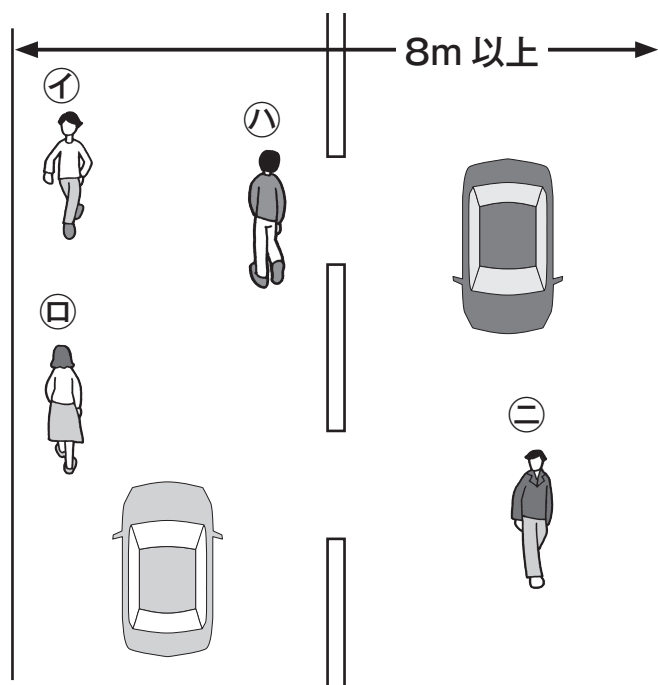
(5~10)

減算要素 住宅・商店街、児童・老人・障害者、集団歩行・車の著しい過失・重過失

(5~10)

(車対歩行者)

◆横断歩行者以外の事故 (その2)



〔過失相殺割合〕 (単位パーセント)

	①右側通行	㊦左側通行	幅員8m以上の道路	
			㊦中央部	㊥①～㊦以外
歩行者	0	5	20	10

加算要素 夜間、幹線道路、ふらふら歩き

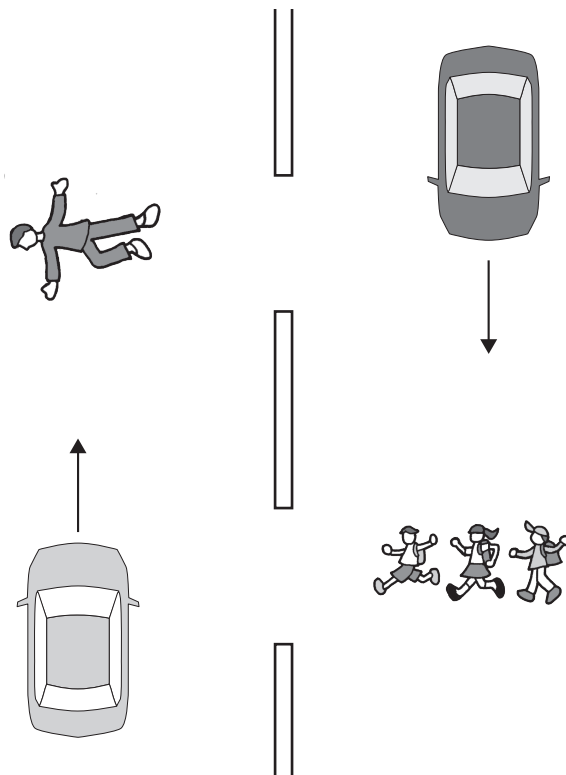
(5~10)

減算要素 住宅・商店街、幼児・児童・老人・障害者、集団歩行、車の著しい過失・重過失

(5~10)

(車対歩行者)

◆横断歩行者以外の事故 (その3)



〔過失相殺割合〕 (単位パーセント)

	昼間、発見が しやすいとき	昼間、発見が しにくいとき	夜間
路上横臥者 路上遊戯者	20	30	50

加算要素 幹線道路

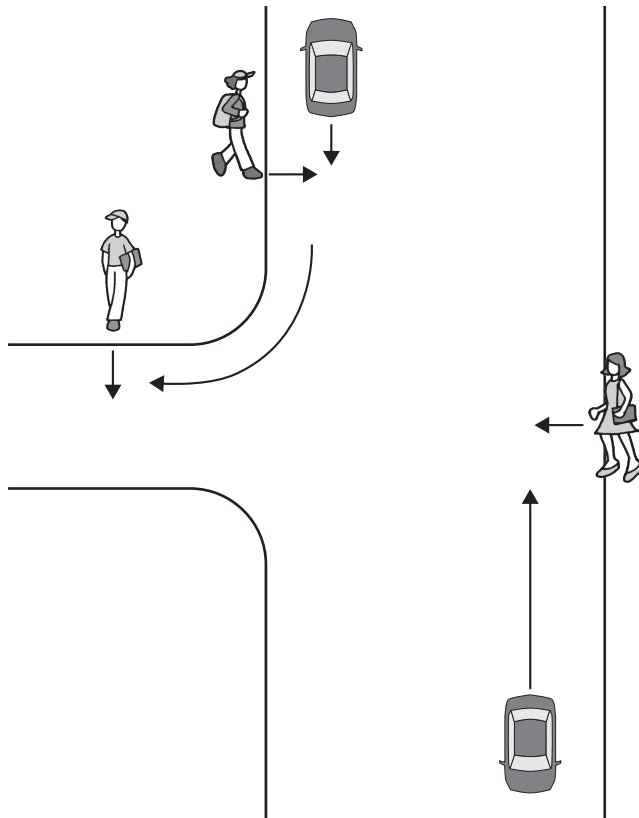
(10)

減算要素 住宅・商店街、明るいところ、児童・幼児、車の著しい過失・重過失

(10~20)

(車対歩行者)

◆横断歩行者以外の事故 (その4)



〔過失相殺割合〕 (単位パーセント)

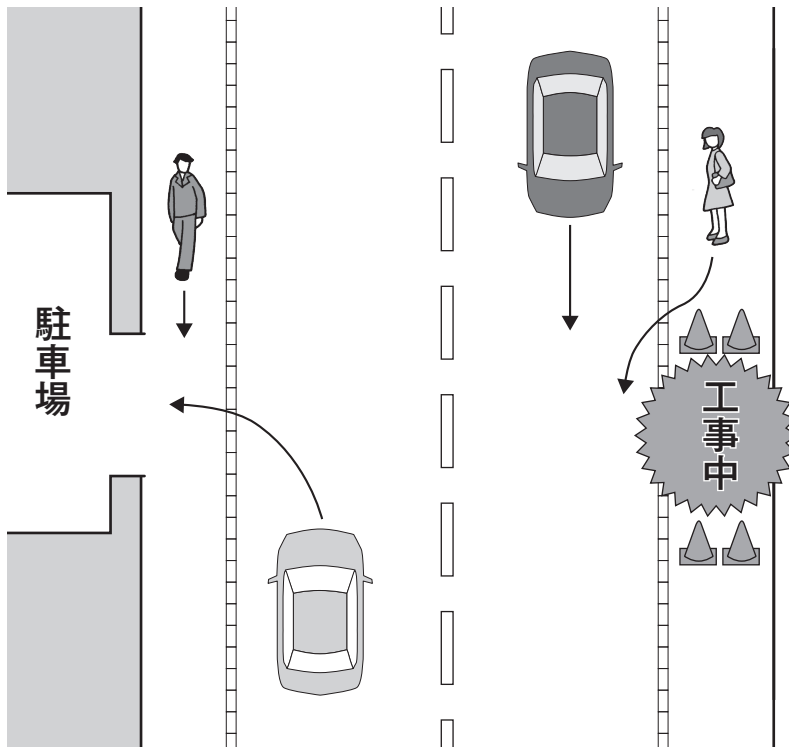
	後退中の車の直後の横断	停止している車の後方の横断
歩行者	20	0~5

加算要素 夜間、歩車道の区別のある道路、後退警告 (ブザー)
(5~10)

減算要素 住宅・商店街、児童・幼児、後退開始前に後方に佇立、車の著しい過失・
(10~20) 重過失

(車対歩行者)

◆横断歩行者以外の事故 (その5)



〔過失相殺割合〕 (単位パーセント)

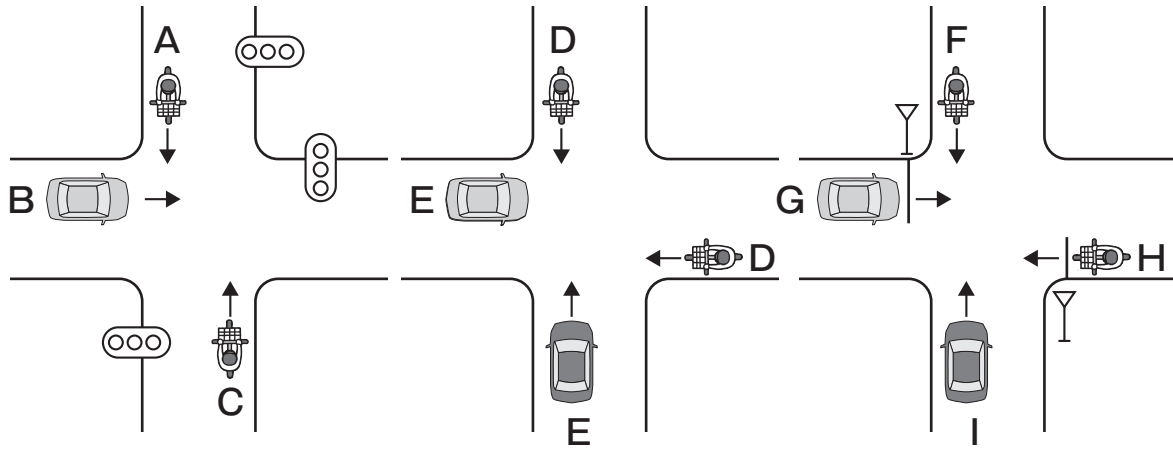
A	B
⊙ 車 100	⊙ 車 90
⊙ 歩 0	⊙ 歩 10

Bの加算要素 夜間、幹線道路、ふらふら歩き
(5~10)

Bの減算要素 住宅・商店街、児童・老人、車の著しい過失・重過失
(5~10)

(自転車対自動車)

◆交差点における事故 (その1)



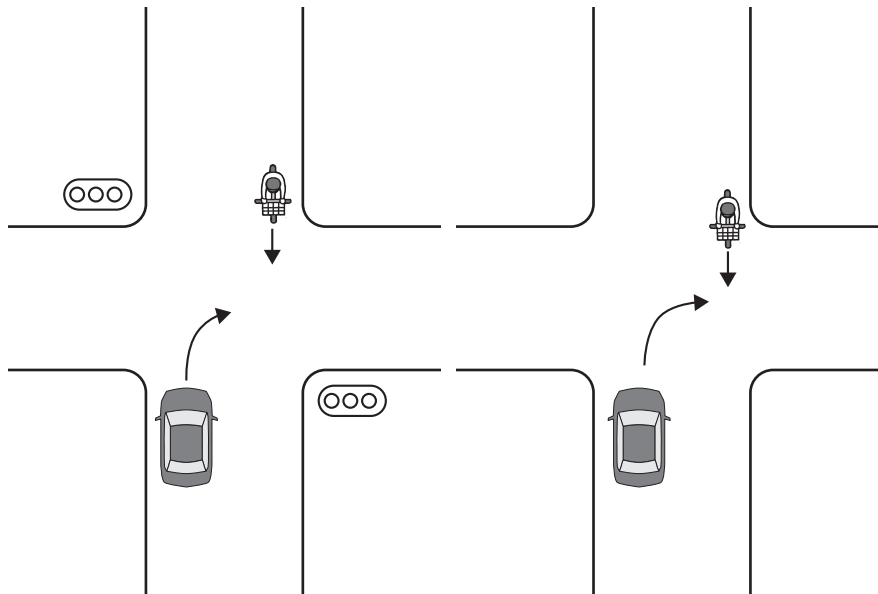
〔過失相殺割合〕 (単位パーセント)

	Ⓜ 青	Ⓜ 赤	Ⓜ 黄	Ⓜ 赤	Ⓜ 赤
	Ⓜ 赤	Ⓜ 青	Ⓜ 赤	Ⓜ 黄	Ⓜ 赤
基本	Ⓜ 0	Ⓜ 80	Ⓜ 10	Ⓜ 60	Ⓜ 30
	Ⓜ 100	Ⓜ 20	Ⓜ 90	Ⓜ 40	Ⓜ 70

修正要素 夜間、交差点の見通し不良、赤信号直前の進入、明らかな先入、著しい過失、重過失、児童・老人、自転車の自転車横断帯・横断歩行通行 (5~20)

(自転車対自動車)

◆交差点における事故 (その2)



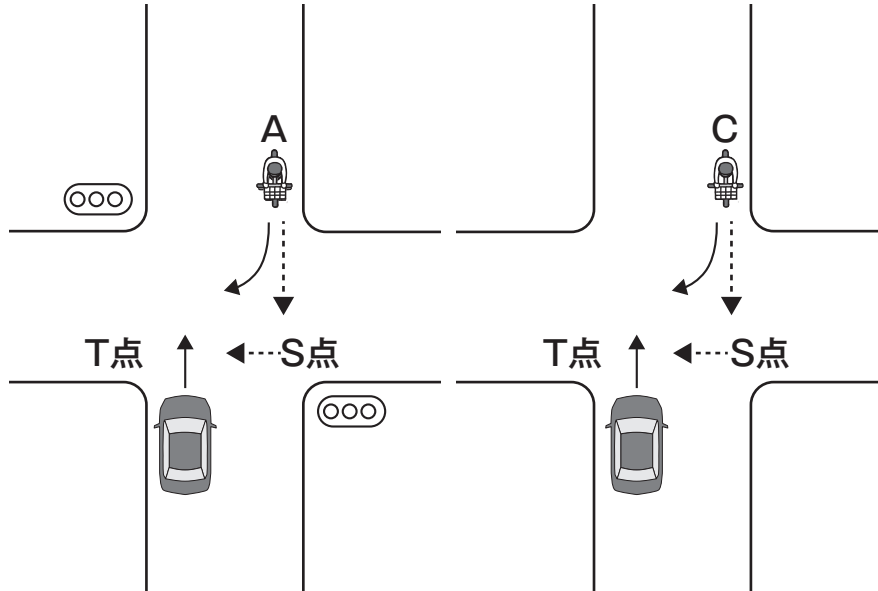
〔過失相殺割合〕 (単位パーセント)

	④ 青 ④ 青	④ 黄 ④ 青進入、 黄右折	④ 赤 ④ 黄	④ 赤 ④ 赤	④ 赤 ④ 青矢印	信号なし
基本	④ 10 ④ 90	④ 20 ④ 80	④ 40 ④ 60	④ 30 ④ 70	④ 80 ④ 20	④ 10 ④ 90

修正要素 直近右折、自動車の既右折、児童・老人、右折禁止場所、徐行せず、横断歩道通行、自動車に15kmあるいは30km以上の速度違反、著しい過失、重過失、大型車

(自転車対自動車)

◆交差点における事故 (その3)



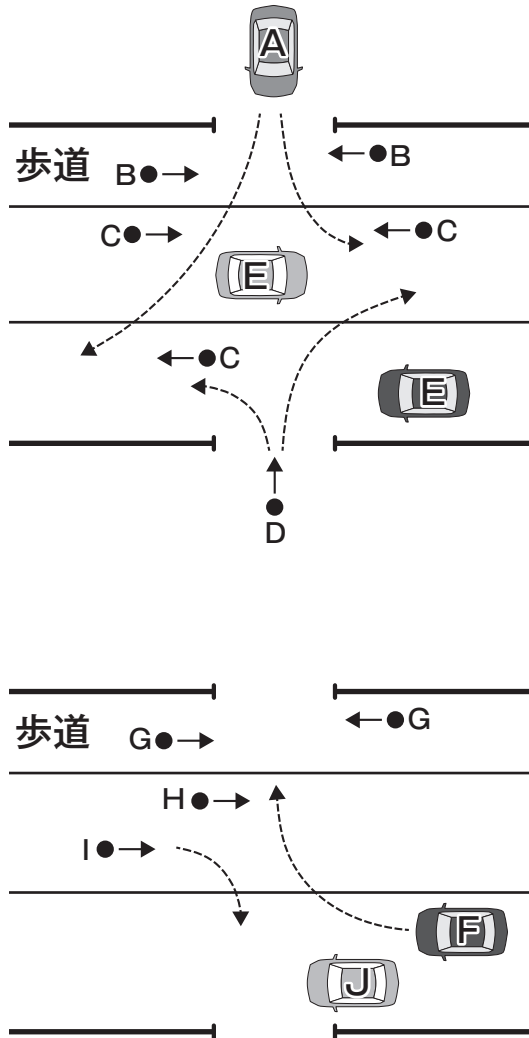
〔過失相殺割合〕 (単位パーセント)

	Ⓐ 青	Ⓐ 青進入、 黄右折	Ⓐ 黄	Ⓐ 赤	Ⓐ 青矢印	信号なし
	Ⓑ 青	Ⓑ 黄	Ⓑ 黄	Ⓑ 赤	Ⓑ 赤	
基本	Ⓐ 50 Ⓑ 50	Ⓐ 20 Ⓑ 80	Ⓐ 40 Ⓑ 60	Ⓐ 30 Ⓑ 70	Ⓐ 10 Ⓑ 90	Ⓒ 40 Ⓓ 60

修正要素 直近右折、自動車の既右折、児童・老人、右折禁止場所、徐行せず、横断歩道通行、自動車に15kmあるいは30km以上の速度違反、著しい過失、重過失、大型車

(自転車対自動車)

◆路外出入車と直進車との事故



〔過失相殺割合〕（単位パーセント）

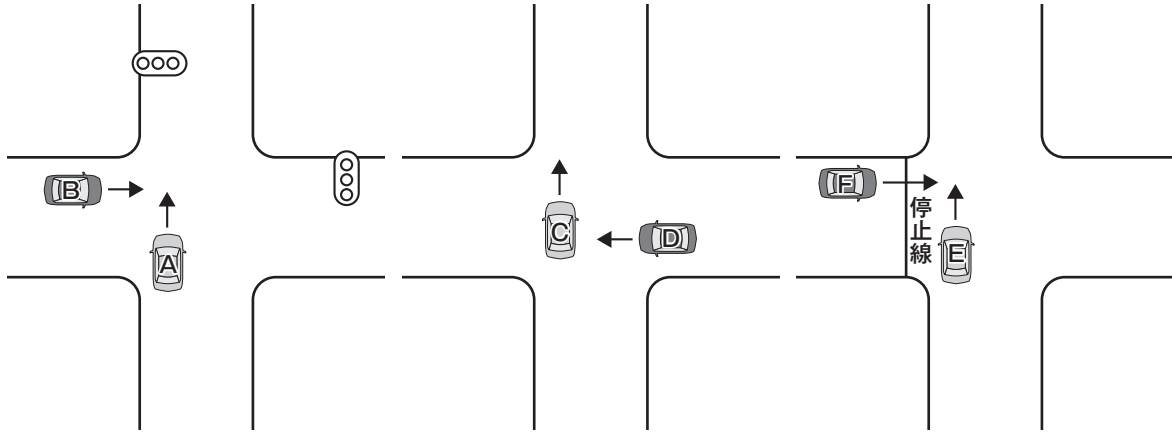
	㉑路外出入 ㉒歩道直進	㉓路外出入 ㉔車道直進	㉕路外出入 ㉖直進	㉗路外出入 ㉘歩道直進	㉙路外出入 ㉚車道直進	㉛路外出入 ㉜直進
基本	㉑ 100 ㉒ 0	㉓ 90 ㉔ 10	㉕ 40 ㉖ 60	㉗ 100 ㉘ 0	㉙ 90 ㉚ 10	㉛ 40 ㉜ 60

修正要素 頭を出し待機、既右・左折の状態、15km/hあるいは30km/h以上の速度違反、児童・老人等、飛び出し、徐行なし。

自転車の右側通行で左方進行、著しい過失、重過失、大型車。

(四輪車対四輪車)

◆交差点における事故 (その1)



〔過失相殺割合〕 (単位パーセント)

	Ⓐ 青 Ⓑ 赤	Ⓐ 黄 Ⓑ 赤	Ⓐ 赤 Ⓑ 赤	Ⓐ 青 信号残り Ⓑ (赤)	信号なし 道路幅 ほぼ同じ	Ⓒ側道路 幅広く Ⓓ側狭い	Ⓒ側優先 道路
基本	Ⓐ 0 Ⓑ 100	Ⓐ 20 Ⓑ 80	Ⓐ 50 Ⓑ 50	Ⓐ 30 Ⓑ 70	Ⓒ 40 Ⓓ 60	Ⓒ 20 Ⓓ 80	Ⓒ 10 Ⓓ 90

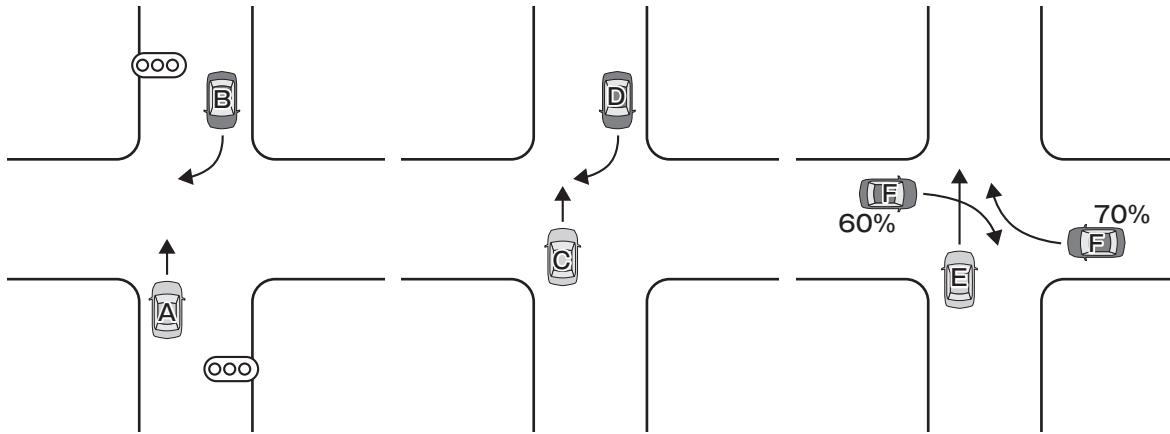
修正要素 大型車、見通しのきく交差点、夜間、著しい過失、重過失
(5~20)

	ⒺⒻ 同速度	Ⓔ減速せず Ⓕ減速	Ⓔ減速 Ⓕ減速せず	Ⓔ徐行 Ⓕ減速せず	Ⓔ減速せず Ⓕ一時停止後 進入
基本	Ⓔ 20 Ⓕ 80	Ⓔ 30 Ⓕ 70	Ⓔ 10 Ⓕ 90	Ⓔ 0 Ⓕ 100	Ⓔ 40 Ⓕ 60

修正要素 大型車、著しい過失、重過失
(5~25)

(四輪車対四輪車)

◆交差点における事故 (その2)



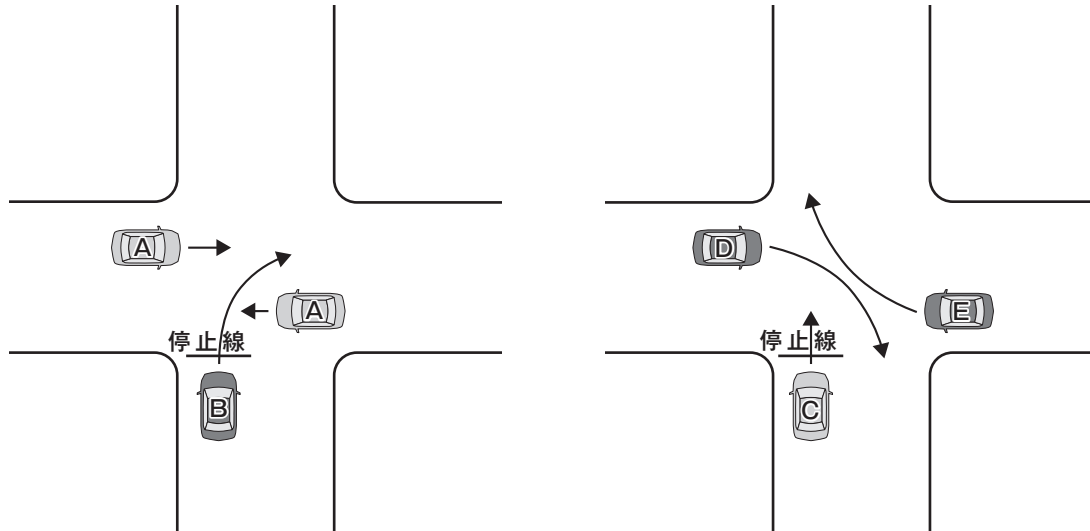
〔過失相殺割合〕 (単位パーセント)

	①青 ②青	①黄 ②青で進入 黄で右折	①黄 ②黄	①赤 ②青矢印	①赤 ②青で進入 赤で右折	信号なし 道路幅 ほぼ同じ	③側道路 幅広く ④側狭い	交差道路 ⑤が左方車	交差道路 ⑥が右方車
基本	① 20 ② 80	① 60 ② 40	① 40 ② 60	① 100 ② 0	① 90 ② 10	③ 30 ④ 70	③ 20 ④ 80	⑤ 40 ⑥ 60	⑤ 30 ⑥ 70

修正要素 徐行なし、右折車合図なし、15km以上の速度違反、30km以上の速度違反、著しい過失、重過失

(四輪車対四輪車)

◆交差点における事故 (その3)



〔過失相殺割合〕 (単位パーセント)

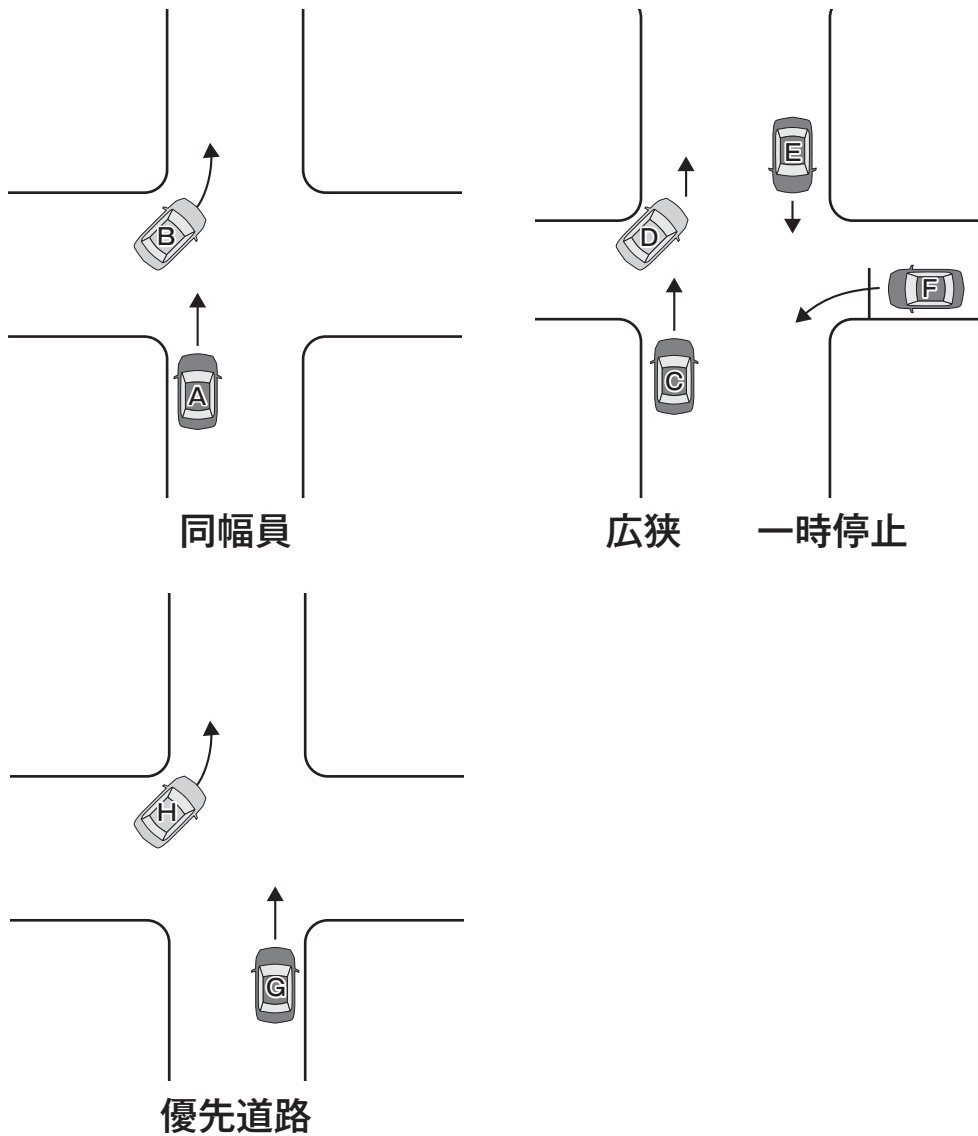
	①直進 ②一時停止右折	③一時停止直進 ④右折・左方車	⑤一時停止直進 ⑥右折・右方車
基本	① 20 ② 80	③ 70 ④ 30	⑤ 60 ⑥ 40

修正要素 一時停止標識ない側の減速なし

(10~20) 早回り右折、既右折、15km/hあるいは30km/h以上の速度違反、著しい過失、重過失

(四輪車対四輪車)

◆交差点における事故 (その4)



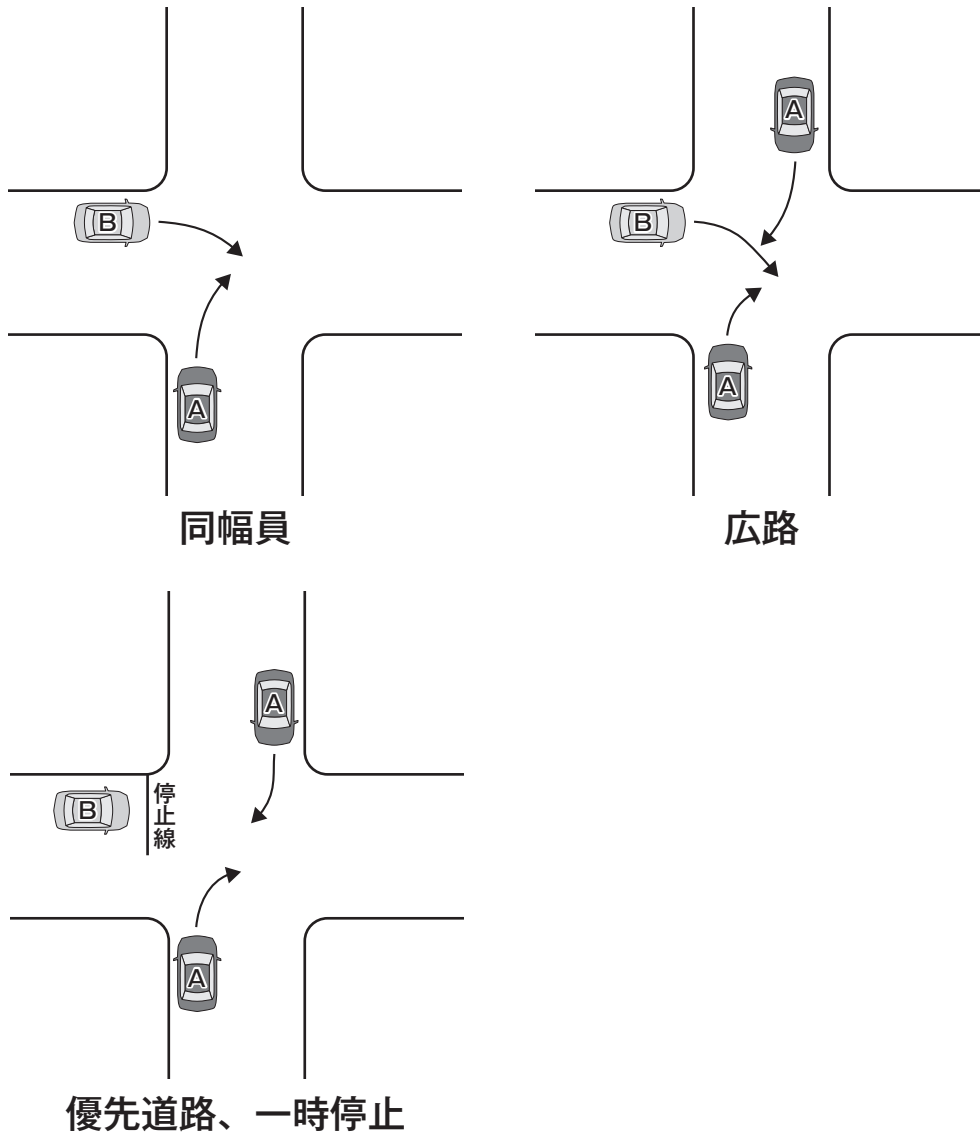
〔過失相殺割合〕 (単位パーセント)

	同幅員	◎広路 ④狭路	⑤直進 ⑥一時停止	⑦優先道路 ⑧狭路左折
基本	① 50 ② 50	③ 20 ④ 80	⑤ 20 ⑥ 80	⑦ 10 ⑧ 90

修正要素 見通しのきく交差点、夜間、直進車減速せず、左折車大型車、著しい過失、重過失 (5~20)

(四輪車対四輪車)

◆交差点における事故 (その5)



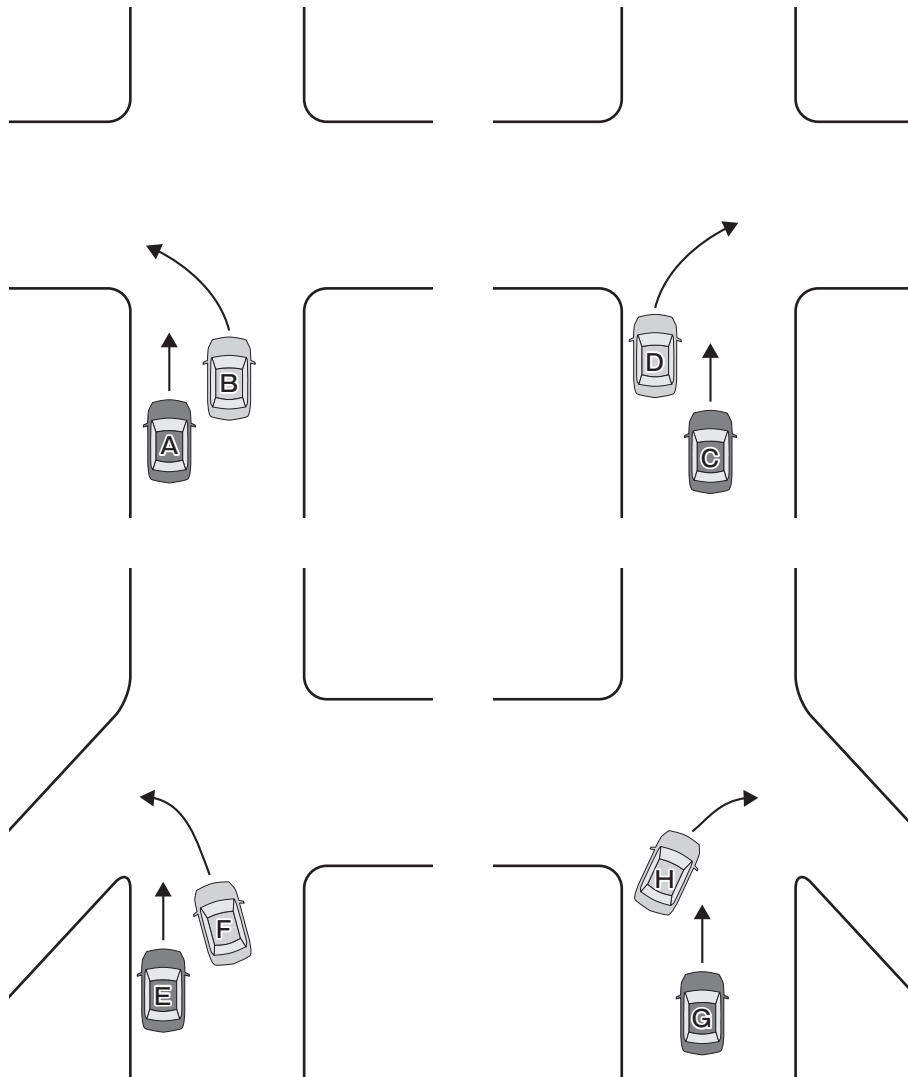
〔過失相殺割合〕 (単位パーセント)

	道路幅ほぼ同じ	Ⓐ側道路幅広く Ⓑ側狭い	Ⓐ側優先道路	Ⓑ側に一時停止
基本	Ⓐ 60 Ⓑ 40	Ⓐ 30 Ⓑ 70	Ⓐ 20 Ⓑ 80	Ⓐ 20 Ⓑ 80

修正要素 大型車、右折方法違反、右折禁止違反、著しい過失、重過失
(5~20)

(四輪車対四輪車)

◆交差点における事故 (その6)



〔過失相殺割合〕 (単位パーセント)

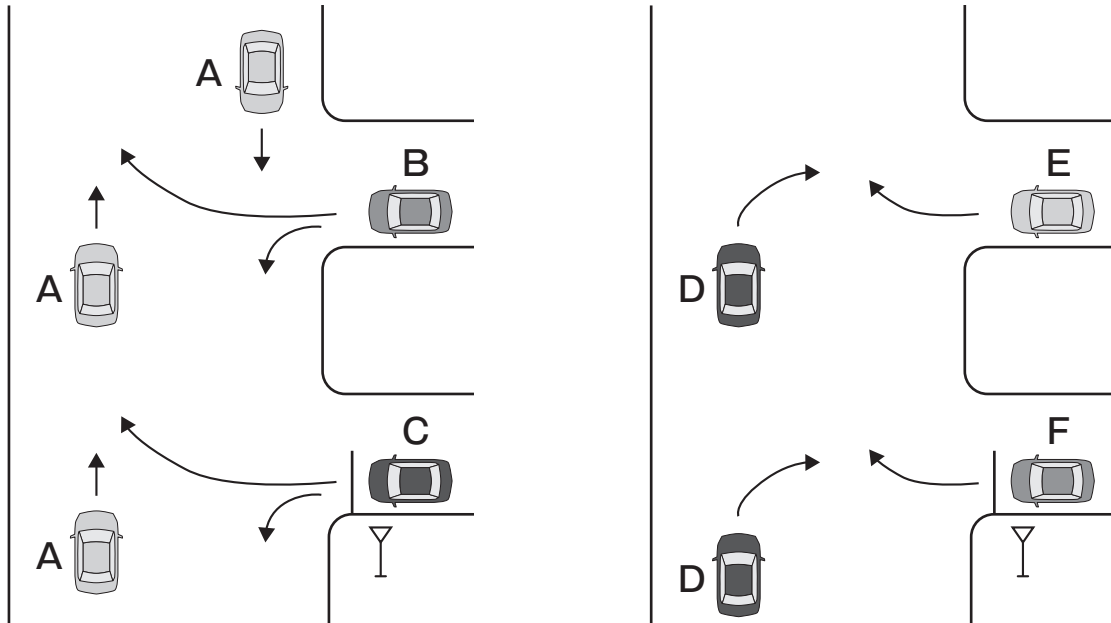
	Bが事前に左側端に寄るのに支障がない場合	Dが事前に道路中央に寄るのに支障がない場合	道路条件により事前にFが道路左側端に寄れない場合	道路条件により事前にHが道路中央に寄れない場合
基本	㉠ 20 ㉡ 80	㉢ 20 ㉣ 80	㉤ 40 ㉦ 60	㉧ 40 ㉨ 60

右左折車の加算要素 (5~15) 徐行ないし合図のおくれ、合図なし、直近右左折、著しい過失・重過失

後続車の加算要素 (10~20) 著しい前方不注視、速度違反、著しい過失・重過失

(四輪車対四輪車)

◆ T字型交差点における事故



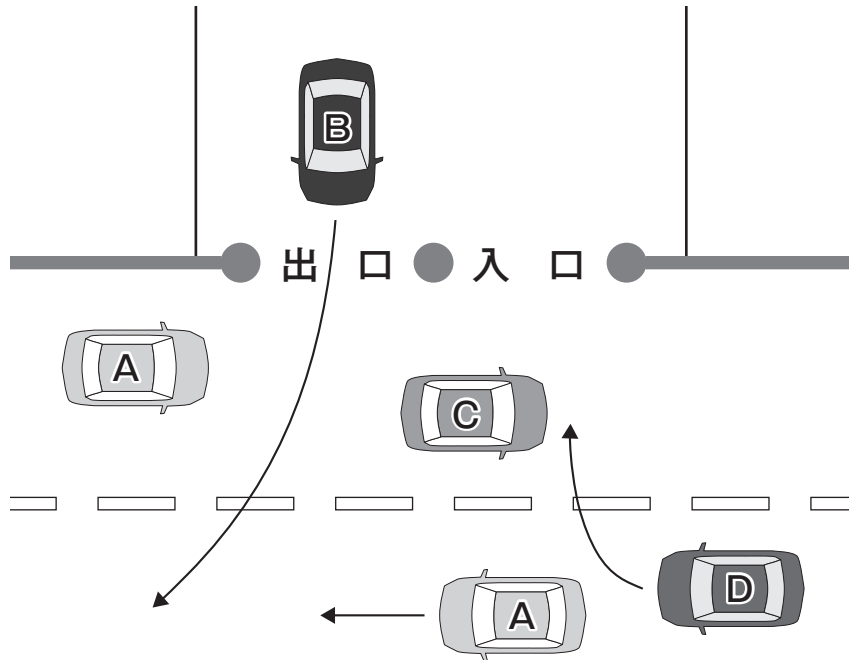
〔過失相殺割合〕（単位パーセント）

	道路幅ほぼ同じ	①側道路幅広く ②側狭い	①側優先道路	③側に一時停止
基本	① 30 ② 70	① 20 ② 80	① 10 ② 90	① 15 ③ 85
	道路幅ほぼ同じ	④側道路幅広く ⑤側狭い	④側優先道路	⑥側に一時停止
基本	④ 40 ⑤ 60	④ 30 ⑤ 70	④ 20 ⑤ 80	④ 25 ⑥ 75

修正要素 明らかな先入、著しい過失・重過失
(10~20)

(四輪車対四輪車)

◆路外出入車と直進車との事故



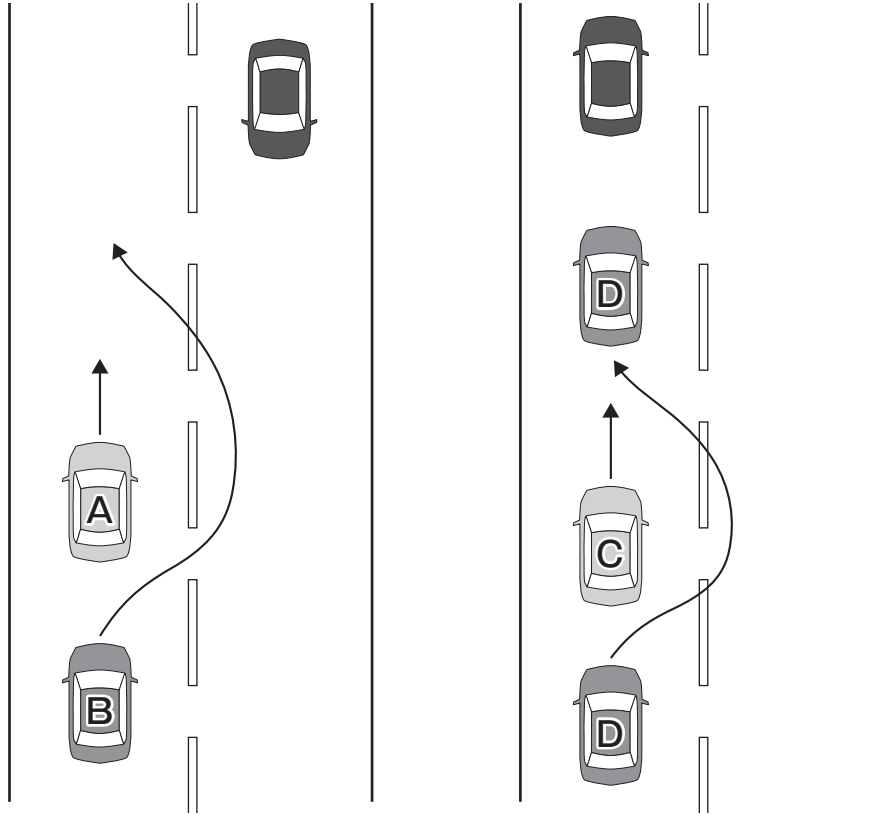
〔過失相殺割合〕（単位パーセント）

	①直進 ②路外出入	③直進 ④路外出入
基本	① 20 ② 80	③ 20 ④ 80

修正要素 幹線道路、徐行なし、頭を出して待機、既右・左折の状態、15km/hあるいは
(10~20) 30km/h以上の速度違反、著しい過失、重過失

(四輪車対四輪車)

◆追越車と被追越車の事故



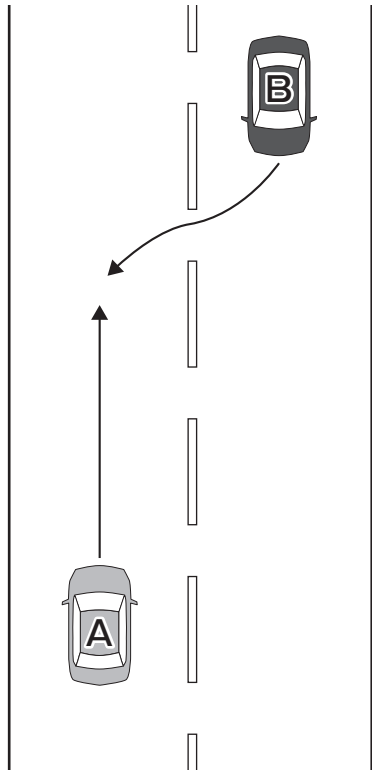
〔過失相殺割合〕（単位パーセント）

	㉠被追越車 ㉡追越車	㉢被追越車 ㉣追越後、直進中 ㉤に追突される
基本	㉠ 0 ㉡ 100	㉢ 30 ㉣ 70

修正要素 被追越車の避譲可能・道交法27条1項違反
著しい過失、重過失

(四輪車対四輪車)

◆センターラインオーバー事故



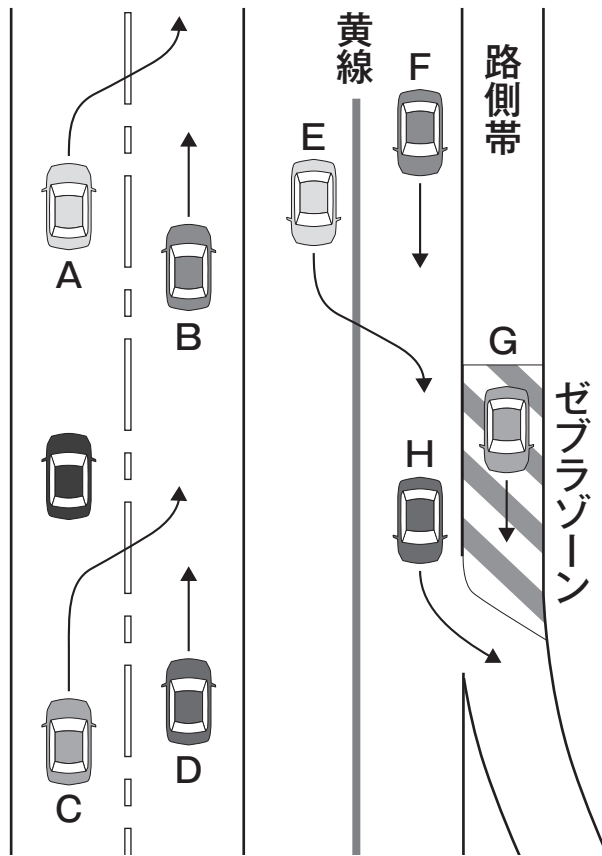
〔過失相殺割合〕（単位パーセント）

	①直進 ②センターラインオーバー
基本	① 0 ② 100

修正要素 15km/hあるいは30km/h以上の速度違反、通常の過失、著しい過失、追い越し禁止
(10~20) 場所違反

(四輪車対四輪車)

◆進路変更車と後続直進車の事故



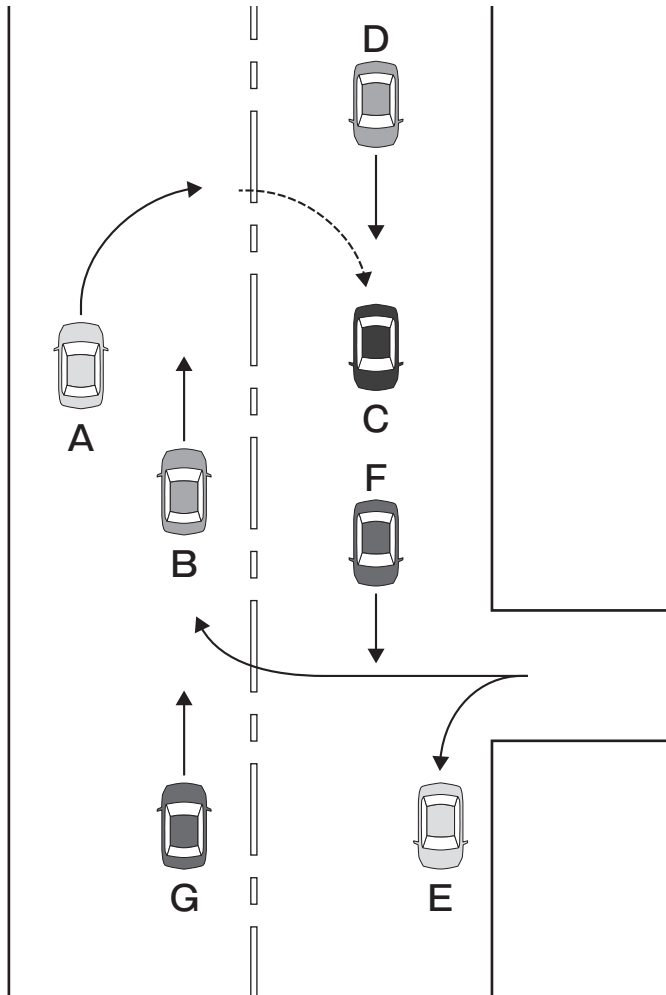
〔過失相殺割合〕（単位パーセント）

	①進路変更 ②直進	③追い越し 進路変更 ④直進	⑤車線変更禁止 場所の進路変更 ⑥直進	⑦通行禁止場所 通行の直進車 ⑧進路変更車
基本	① 70 ② 30	③ 80 ④ 20	⑤ 90 ⑥ 10	⑦ 80~90 ⑧ 20~10

修正要素 (10~20) B、D、F、Hの初心者マーク、直進車の15km以上ないし30km以上の速度違反
著しい過失、重過失

(四輪車対四輪車)

◆転回車と直進車の事故



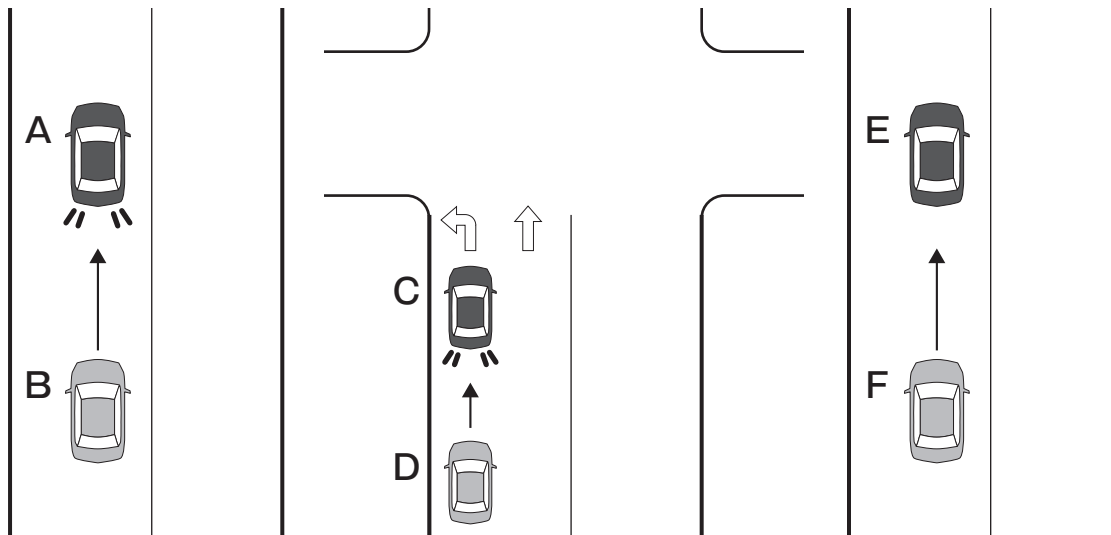
〔過失相殺割合〕（単位パーセント）

	①転回中の 転回車 ②直進車	③転回終了の 転回車 ④直進車	⑤スイッチター ンで転回中の 転回車 ⑥直進車	⑤スイッチター ンで転回終了 の転回車 ⑦直進車
基本	① 80 ② 20	③ 70 ④ 30	⑤ 80 ⑥ 20	⑤ 70 ⑦ 30

修正要素 大型車、合図なし、転回危険場所、転回禁止場所、直進車の15km以上ないし30km以上の速度違反 著しい過失、重過失

(四輪車対四輪車)

◆急ブレーキによる追突事故



〔過失相殺割合〕（単位パーセント）

	無意味な急ブレーキ	青矢印見落とし、赤と思い急ブレーキ	Ⓔの制動灯故障
基本	Ⓐ 30 Ⓑ 70	Ⓒ 40 Ⓓ 60	Ⓔ 40 Ⓕ 60

修正要素 住宅地、商店街、幹線道路、速度違反、初心者マーク
(10~20)